

고전압(1,000V, 1,500V)용

직류회로 지락점 검출장치 [DC Ground Scout]

[모델명 : WSD-G1000]

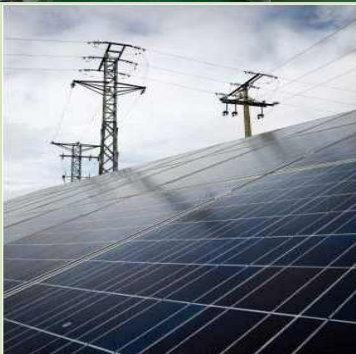


PV, ESS 지락 지점 탐지용!



펄스전류 발신기

검출기

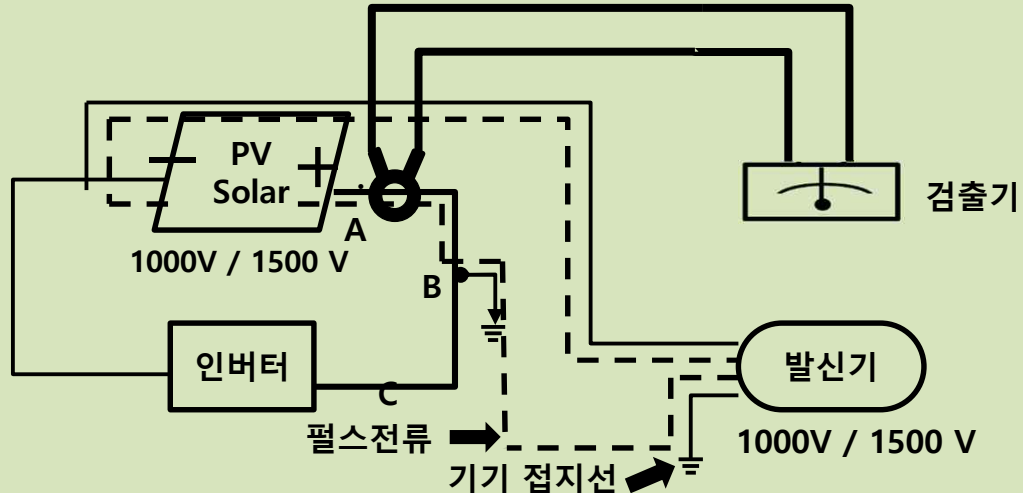


- ❖ 고전압(1,000V, 1,500V) 직류전압인 PV, ESS 설비의 직류선로가 접지된 경우에
 - 직류선로를 차단하지 않고 무정전 상태에서 측정하여
 - 접지된 지점을 신속하고 정확하게 찾을 수 있음



재신정보

❖ 작동 원리



(+)선로의 B점에 접지가 발생시에 펄스전류 발신기의 PV 선로를 소내 인버터 (-)모선에 연결하고, 다른 선은 구내 접지선에 연결하면 펄스전류 발신기에서 발생된 펄스전류가 PV(+) \rightarrow A \rightarrow B \rightarrow 대지 \rightarrow 발신기 접지선 \rightarrow PV(-)회로로 흘러 검출용 CT로 직류선로를 따라 이동해 가면서 탐색하면 접지구간에서만 펄스전류가 감지되어 접지점(B)를 검출할 수 있음.

❖ 주요 규격

▪ 펄스전류 발신기

- 동작전원 : 16V DC(충전용 아답터:220/ 110V, DC/ 24V)
- 사용시간 : 충전 후 연속 20시간 이상
- 측정 대상선로 : 1,000V, 1,500V DC
- 측정 펄스주파수 : 8 ~ 12 Pulse/ sec 가변
- 측정 출력전류 : 0 - 100mA
- 중 량 : 약 1.6kg
- 측정 코드 : 2 미터
- 외 형 : 200(L) \times 150(W) \times 80(H) mm

▪ 검출기

- 최대검출저항 : 50 k Ω
- 동작 전압 : 9V DC (건전지 타입 : 6F22)
- 레벨 미터 : - 5 ~ +5 레벨
- 최소검출전류 : 1 mA
- 중 량 : 약 300g
- 외 형 : 150(L) \times 80(W) \times 45(H) mm
- 클램프 CT 규격 : 내경 32mm, 중량 : 약 100g

❖ 납 품 실 적

- 효 성(주)

JSI

공급원 : (주) 재신정보

안양시 동안구 엘에스로 136 금정역2차 SK V1타워 B106호

T:031-388-7874 www.jsdata.co.kr support@jsdata.co.kr